



Loop „Stefanie“

Dieser Loop wird an der Mitte angefangen und nach beiden Seiten gearbeitet.

Schwierigkeit *

Größe

- gespannt ca. 135 cm Durchmesser, durchschnittlich 35 cm Breite

Material

- ca. 70 g FilRoyal, 1 Rundstricknadel Nr. 4 von ca. 1 m Länge
- 1 langer Faden oder ein Nadelseil von ca. 1,20 m Länge
- 1 MaMa
- 1 große Sticknadel ohne Spitze.

Muster

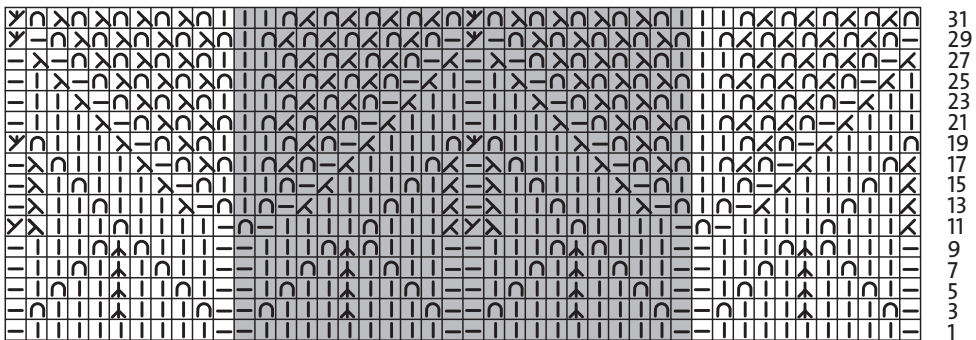
- MA – offener MA über einen Faden oder eine 2. Nadel/Seil, alternativ mit Hilfe einer Luftmaschenkette.
- Es wird in Runden nach StrS gestrickt. In den nicht gezeichneten Ru werden die M so gestrickt wie sie erscheinen. Die US werden re gestrickt.

Anleitung

220 M über einen Fd anschlagen und zur Runde schließen. Sofort nach StrS arbeiten. Die Ru 1 – 10 insgesamt 3 x stricken, dann die Kante (Ru 11 – 31) arbeiten.

Nach Ru 32 alle M locker abketten.

Nun die Maschen vom Faden auf die Rundstricknadel nehmen und die 2. Hälfte des Loops genauso arbeiten. Dabei mit Ru 3 beginnen. Den fertigen Loop einweichen, ausdrücken und dann spannen.



MS = 22 M

*
Rundenanfang

Abkürzungen

MA	Maschenanschlag	RM	Randmasche	Fd	Faden
R	Reihe	re M	rechte Masche	DM	Doppelmasche
HR	Hinreihe	li M	linke Masche	EM	Eckmasche
RR	Rückreihe	US	Umschlag	fM	1 feste Masche
Ru	Runde	MaMa	Maschenmarkierer		häkeln
str	stricken	MS	Mustersatz	LM	1 Luftmasche häkeln
M	Masche	StrS	Strickschrift		

2 M re zus str – 2 M re zusammenstr, dafür in beide M wie zum Rechtsstr einstechen und gemeinsam abstricken.

2 M re überz zus str – 2 M überzogen zus str, dafür 1 M abheben, die nächste M re str, dann die abgehobene M darüber ziehen.

3 M re überz zus str – 2 M gemeinsam wie zum Rechtsstr abheben, die nächste M re str, dann die abgehobenen M darüber ziehen.

1 M re zun – den Fd zwischen 2 M verschränkt re abstr.

+ Randmasche

letzte M re str, 1. M abheben,
es müssen Knötchen entstehen

| rechte Masche

|| kraus rechts, Hin- und Rückreihen re str.
In Runden abwechselnd 1 Ru re, 1 Ru li str.

— linke Masche

∩ Umschlag

∧ 2 M überz. zusammen stricken

(1 M abheben, 1 M stricken und die
abgeh M darüber ziehen)

↙ 2 M re zus stricken

↘ 3 M doppelt überz. zusammen stricken

(2 M wie zum re stricken zusammen
abheben, 1 M stricken und die abgeh M
darüber ziehen)

↖ 3 M re zusammen stricken


⤴ 1 Perle einfügen: Dafür mit einem
Nadeleinfädler oder einer feinen Häkel-
nadel durch die Perle gehen,
Wolle durchziehen und diese Schlinge
auf die Nadel nehmen.

∨ aus dem Quersfaden 1 M re verschr zun

2 aus einer M 1 M re und 1 M li herausstr

∩ 2 M li zus str

∩ 3 M li zus str

 2 M hinter die Arbeit und 1 M vor die
Arbeit. Die nächsten 2 M re str, dann die
1 M re str, dann die 2 M re str.

Alle leeren Kästchen in den StrS haben
keine Bedeutung.